

2023

Lagerprogramm Hildesheim

...in kürzester Zeit geliefert



Hobelware / Fassade



Hobelware

Keilspundprofil endlos verlegbar



MOCOPINUS Sibirische Lärche
Fassadenprofil Variant LARIX KSP 00,
gehobelt, Deckbreite 126 mm (MC: PRLÄ)

Stärke in mm	Breite in mm	Länge in m	Art.-Nr.	VE: Stck
23	146	3,95	40M0330023	6

MOCOPINUS Sibirische Lärche
Fassadenprofil Variant LARIXON KSP 10,
feingesägt, Deckbreite 126 mm (MC: PRLÄ)

Stärke in mm	Breite in mm	Länge in m	Art.-Nr.	VE: Stck
23	146	3,95	40M0330013	6

Douglasie 16%
Fassadenprofil KSP 01 HF I/III, gehobelt (MC: PRDO)

NEU

Stärke in mm	Breite in mm	Länge in m	Art.-Nr.	VE: Stck
26	144	3,95	40MOD01010	4

Douglasie 16%
Fassadenprofil KSP 11 HF I/III, feingesägt (MC: PRDO)

NEU

Stärke in mm	Breite in mm	Länge in m	Art.-Nr.	VE: Stck
26	144	3,95	40MOD01020	4

Praktisch ohne Ende... Vollholzprofile mit Endprofilierung

Die Profile bieten durch einen endlos stumpfen Stoß Verbesserungen in mehreren Dimensionen.

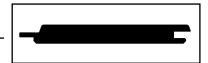
Sie ergeben ein sehr elegantes, flächiges Erscheinungsbild, sind einfach in der Planung und in der Verlegung deutlich schneller. Es ist nur noch eine Systemlänge erforderlich und dazu wird der Verschnitt minimiert...

...einfach praktisch ohne Ende.



Optisch überzeugend... beide Seiten, in beiden Richtungen

Fassadenprofil APR horizontal und vertikal montierbar



Douglasie 16%
Sichtseite feingesägt, Rückseite gefast (MC: PRDO)

NEU

Stärke in mm	Breite in mm	Länge in m	Art.-Nr.	VE: Stck
22	119	4,00	40MOD01310 400	5
		5,00	40MOD01310 500	5



Fassadenprofil APR... ob horizontal oder vertikal montiert, in beiden Anwendungen optisch überzeugend.

*Statt Edelhölzer
oder Imprägnierungen...*

...wir setzen auf heimische Douglasie.



Rhombusleiste

MOCOPINUS Sibirische Lärche
Kanten gerundet, gehobelt (MC: PRLÄ)

Stärke in mm	Breite in mm	Länge in m	Art.-Nr.	VE: Stck.
27	68	4	40M0350012	8
		5,1	40M0350012	8
		6	40M0350012	8

Douglasie 18%
15° Kanten gerundet (MC: PRDO)

Stärke in mm	Breite in mm	Länge in m	Art.-Nr.	VE: Stck.
27	68	4,0	4VPD27068P	8
		5,0	4VPD27068P	8



NEU

Rhombusprofil N+F Fassadenprofil LANERO

Sibirische Lärche, 20° Kanten gerundet,
gehobelt, VEHTop schwarze Feder (MC: PRLÄ)

Stärke in mm	Breite in mm	Länge in m	Art.-Nr.	VE: Stck.
27	96	3,0	4VPL27096P	3
		4,0	4VPL27096P	3
		5,1	4VPL27096P	3

Douglasie, 20° Kanten gerundet, gehobelt,
Vergrauungslasur silbergrau, VEHTop schwarze Feder (MC: PRDO)

Stärke in mm	Breite in mm	Länge in m	Art.-Nr.	VE: Stck.
27	96	4,0	4VPD27096P	3
		5,0	4VPD27096P	3



NEU

Gemeinsam den Wald erhalten...

Wir sind nach FSC® - und PEFC™ -zertifiziert.

Beide Organisationen haben sich zum Ziel gesetzt, den Wald als Lebensgrundlage und Wirtschaftsfaktor zu schützen und zu erhalten.

- **Ziel ist** eine ökologische, ökonomisch und sozial nachhaltige Forstwirtschaft
- **Zwei Drittel des Waldbestandes** in Deutschland sind bereits zertifiziert
- **Beide Siegel** stehen für eine kontrollierte Prozess- und Verarbeitungskette von Holzprodukten
- **Dafür werden** alle Stationen regelmäßig und streng geprüft, vom Forstbetrieb über den Verarbeiter bis zum Handel
- **Mit der Zertifizierung** übernehmen wir Verantwortung und bieten Ihnen eine Vielzahl von Holzprodukten mit FSC- und PEFC-Gütesiegel.

So tragen wir zur Sicherung eines nachhaltigen und zukunftsorientierten Umgangs mit den Wäldern bei...



...fragen Sie uns nach den zertifizierten Produkten.

Wir übernehmen Verantwortung für die Zukunft...

Viele unserer Holzbau-Produkte sind „nachhaltig, klimafreundlich und ökologisch“ indem sie ein oder mehrere Nachhaltigkeitskriterien erfüllen.

Darunter fallen beispielsweise die Verwendung regionaler Grundmaterialien, ein Recyclinganteil im Produkt, die gute Recycle-Fähigkeit der Produkte und das Vermeiden unnötig langer Transportwege.



...nachhaltig,
klimafreundlich
und ökologisch

Hobelware

Glattkantbrett U/S Sortierung

Fichte roh
hobelfallend, foliert (MC:GLFI)

Stärke in mm	Breite in mm	Länge in m	Art.-Nr.	VE: Stck.
21	95	4,2	4VGF21095P	4
		4,5	4VGF21095P	4
		5,1	4VGF21095P	4
	121	4,2	4VGF21121P	4
		5,1	4VGF21121P	4
	145	4,2	4VGF21145P	4
		5,1	4VGF21145P	4
	170	4,2	4VGF21170P	4
		4,5	4VGF21170P	4
		4,8	4VGF21170P	4
		5,1	4VGF21170P	4
	195	4,2	4VGF21190P	4
5,1		4VGF21190P	4	
5,4		4VGF21190P	4	
26	145	4,2	4VGF26145P	4
		4,5	4VGF26145P	4
		4,8	4VGF26145P	4
		5,1	4VGF26145P	4
	190	4,2	4VGF26190P	3
		4,5	4VGF26190P	3
		5,1	4VGF26190P	3

Fichte weiß endbehandelt
G4R (MC: GLFI)

Stärke in mm	Breite in mm	Länge in m	Art.-Nr.	VE: Stck.
21	120	5,1	4VGF21120G	4
	145	5,1	4VGF21145K	4
	170	5,1	4VGF21170K	4
		5,4	4VGF21170K	4
	190	5,1	4VGF21190K	4

Sibirische Lärche 4-seitig gehobelt, G4R (MC: GLLÄ)

Stärke in mm	Breite in mm	Länge in m	Art.-Nr.	VE: Stck.
20,5	115	6	40M0030030	4
	140	4	40M0030040	4
	165	4	40M0030050	4
		5,1	40M0030050	4
	190	4	40M0030060	3
21	55	4	40M0030010	8

Douglasie roh
gehobelt, gefast (MC: GLDO)

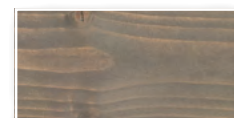
NEU

Stärke in mm	Breite in mm	Länge in m	Art.-Nr.	VE: Stck.
21	145	4,0	4VGD21145F	4
		5,0	4VGD21145F	4
	195	4,0	4VGD21195F	3
		5,0	4VGD21195F	3
	95	4,0	4VGD21095F	5
		5,0	4VGD21095F	5
26	140	4,0	4VGD26140F	3
		5,0	4VGD26140F	3
	190	4,0	4VGD26190F	3
		5,0	4VGD26190F	3

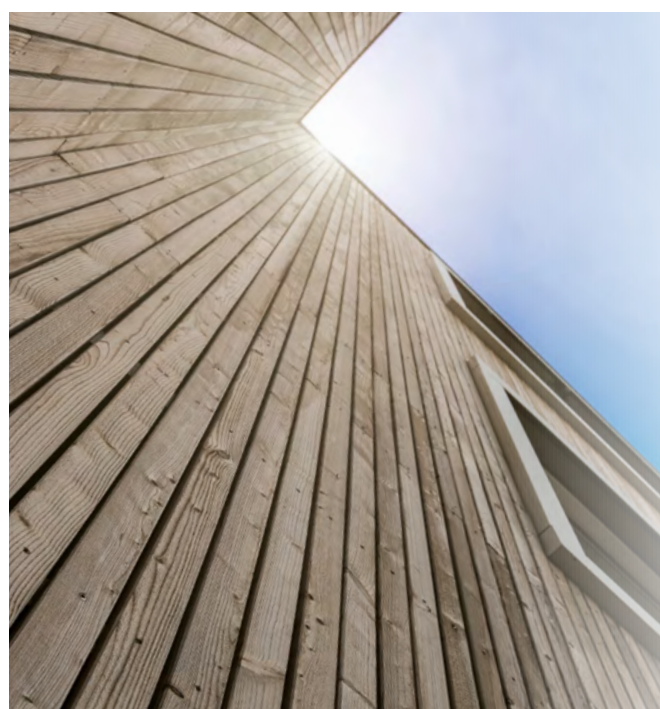
Douglasie Alpinolor V-1221 Vergrauungslasur
silbergrau, Sichtseite feingesägt (MC: GLDO)

NEU

Stärke in mm	Breite in mm	Länge in m	Art.-Nr.	VE: Stck.
21,5	140	4,0	40MOD08010	5
		5,0	40MOD08010	5



Vergrauungslasur
silbergrau





Fasebrett U/S Sortierung mit 2 Fasen

MOCOPINUS Sibirische Lärche (MC: HOLÄ)

Stärke in mm	Breite in mm	Länge in m	Art.-Nr.	VE: Stck.
21	119	4	40M0150010	4
		5,1	40M0150010	4
		6	40M0150010	4

Fichte weiß endbehandelt

Deckbreite 113 mm (MC: HOFI)

Stärke in mm	Breite in mm	Länge in m	Art.-Nr.	VE: Stck.
22,5	121	4,2	4VFF23121K	4
		4,5	4VFF23121K	4
		4,8	4VFF23121K	4
		5,1	4VFF23121K	4
		5,4	4VFF23121K	4
		24,5	121	4,2
4,5	4VFF24121W	4		
4,8	4VFF24121W	4		
5,1	4VFF24121W	4		
5,4	4VFF24121W	4		

Fichte roh

Deckbreite 113 mm (MC: HOFI)

Stärke in mm	Breite in mm	Länge in m	Art.-Nr.	VE: Stck.
22,5	121	4,2	4VFF23121P	4
		4,5	4VFF23121P	4
		4,8	4VFF23121P	4
		5,1	4VFF23121P	4
		5,4	4VFF23121P	4
		24,5	121	4,2
4,5	4VFF24121P	4		
4,8	4VFF24121P	4		
5,1	4VFF24121P	4		
5,4	4VFF24121P	4		
28	121	4,2		4VFF28121P
		4,5	4VFF28121P	4
		4,8	4VFF28121P	4
		5,1	4VFF28121P	4



Hobelware

Rundprofil

Fichte roh
hobelfallend, Deckbreite 136 mm (MC: PRFI)

Stärke in mm	Breite in mm	Länge in m	Art.-Nr.	VE: Stck.
18	146	4,2	4VPF18146P	6
		4,5	4VPF18146P	6
		4,8	4VPF18146P	6
		5,1	4VPF18146P	6
		5,4	4VPF18146P	6

Fichte weiß endbehandelt
hobelfallend (MC: PRFI)

Stärke in mm	Breite in mm	Länge in m	Art.-Nr.	VE: Stck.
18	146	4,5	4VPF18146K	6
		4,8	4VPF18146K	6
		5,1	4VPF18146K	6
		5,4	4VPF18146K	6

Profilbrett mit Schattennut

Fichte roh
Deckbreite 88 mm (MC: PRFI)

Stärke in mm	Breite in mm	Länge in m	Art.-Nr.	VE: Stck.
19	96	4,2	4VPF19096P	6
		5,1	4VPF19096P	6
		5,4	4VPF19096P	6

Fichte weiß endbehandelt
Deckbreite 88 mm (MC: PRFI)

Stärke in mm	Breite in mm	Länge in m	Art.-Nr.	VE: Stck.
19	96	5,1	4VPF19096K	4

MOCOPINUS Sibirische Lärche
Deckbreite 86 mm (MC: PRLÄ)

Stärke in mm	Breite in mm	Länge in m	Art.-Nr.	VE: Stck.
21	94	5,1	40M0300010	4

Schalung

Deutsche Lärche sägerauh
Frischeinschnitt (MC: SC24)

Stärke in mm	Breite in mm	Länge in m	Art.-Nr.
24	125	5,0	4VSL24125R
		4,0	4VSL24140R
		5,0	4VSL24140R
	160	3,0	4VSL24160R
		4,0	4VSL24160R
		5,0	4VSL24160R
	200	3,0	4VSL24200R
		5,0	4VSL24200R

Deutsche Lärche allseitig gehobelt
gefast, getrocknet (MC: SC21)

Stärke in mm	Breite in mm	Länge in m	Art.-Nr.
21	120	4,0	4VSL21120T
		5,0	4VSL21120T
	140	4,0	4VSL21140T
		5,0	4VSL21140T
	160	4,0	4VSL21160T
		5,0	4VSL21160T

Sparschalung nordische Fichte egalisiert
trocken (MC: SC + Stärke)

Stärke in mm	Breite in mm	Länge in m	Art.-Nr.
21	72	3,9	4VSF21072T
		4,5	4VSF21072T
		4,8	4VSF21072T
		5,1	4VSF21072T
24	72	3,3	4VSF24072T
		3,9	4VSF24072T
		4,2	4VSF24072T
		4,5	4VSF24072T
		4,8	4VSF24072T
		5,1	4VSF24072T
		5,4	4VSF24072T

Fichte roh, EGGER
vollmaßig, technisch getrocknet (MC: SC24)

Stärke in mm	Breite in mm	Länge in m	Art.-Nr.
24	160	5,0	4413240160

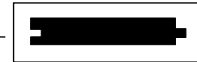
Nadelholz roh
frisch, sägerauh (MC: SC24)

Stärke in mm	Breite in mm	Länge in m	Art.-Nr.
24	200	5,0	4VSF24200R



Rauhspund

Nordische Fichte
(MC: RAFI)



Stärke in mm	Breite in mm	Länge in m	Art.-Nr.
21	121	3	4VRF2112R
		3,3	4VRF2112R
		3,6	4VRF2112R
		3,9	4VRF2112R
		4,2	4VRF2112R
		4,5	4VRF2112R
		4,8	4VRF2112R
		5,1	4VRF2112R
		5,4	4VRF2112R
		24	121
3,3	4VRF2412R		
3,6	4VRF2412R		
3,9	4VRF2412R		
4,2	4VRF2412R		
4,5	4VRF2412R		
4,8	4VRF2412R		
5,1	4VRF2412R		
5,4	4VRF2412R		

Stärke in mm	Breite in mm	Länge in m	Art.-Nr.
28	121	3	4VRF2812R
		3,3	4VRF2812R
		3,6	4VRF2812R
		3,9	4VRF2812R
		4,2	4VRF2812R
		4,5	4VRF2812R
		4,8	4VRF2812R
		5,1	4VRF2812R
		5,4	4VRF2812R

Wenn **Farbe** eine Rolle spielt...
...und Sie wahre Eyecatcher schaffen möchten.



Wir bieten Ihnen die Möglichkeit, ergänzend zu Farbönen aus einem Standard-Sortiment, sich Ihren Wunschfarbton nach RAL oder NCS anmischen zu lassen.



...sprechen Sie uns
gerne darauf an!



Behrens Holz und Bauelemente GmbH

Bremer Straße 17 · 27356 Rotenburg · Tel. 04261 707-0
Fax 04261 3231 · info@holz-behrens.de

Bohlen & Sohn GmbH & Co.KG

Fuldastraße 6 · 26135 Oldenburg · Tel. 0441 92087-0
Fax 0441 92087-50 · info@bohlen-oldenburg.de

Bohlen & Sohn GmbH & Co. KG Osnabrück

Averdiekstraße 2 · 49078 Osnabrück · Tel. 0541 44043-0
Fax 0541 44043-50 · info@bohlen-osnabrueck.de

F.A. Schreyer GmbH

In den sieben Äckern 1 · 31162 Groß Düngen
Tel. 05064 900-0 · Fax 05064 900-33
info@holzschreyer.de

Schründer GmbH & Co. KG

Industriestraße 41 · 48629 Metelen · Tel. 02556 9393-0
Fax 02556 9393-19 · info@holz-schruender.de

Seiling GmbH & Co. KG

Voltastraße 28 · 59229 Ahlen · Tel. 02382 9800-0
Fax 02382 9800-33 · info@seiling-ahlen.de

Seiling Wuppertal GmbH & Co. KG

Simonshöfchen 29 · 42327 Wuppertal
Tel. 0202 739544-0 · Fax 0202 739544-29
info@seiling-wuppertal.de

Behrens Köln Holzzentrum GmbH & Co. KG

Waltherstraße 49 - 51 (Leskanpark, Halle 10a) · 51069 Köln
Tel. 0221 88822-300 · Fax 0221 88822-399
koeln@behrens-gruppe.de

Hobraeck + Reinhard GmbH

Rheinstraße 140 · 56564 Neuwied · Tel. 02631 9098-0
Fax 02631 9098-90 · info@hobraeck.de

Behrens Berlin GmbH & Co. KG

Wiebestraße 12 / CentroPark · 10553 Berlin
Tel. 030 5771350-0 · berlin@behrens-gruppe.de

Nesslerer & Co. Holzhandel GmbH

Grundweg 45 · 39218 Schönebeck · Tel. 03928 7013-0
Fax 03928 7013-50 · info@nesseler-holz.de

Holzzentrum Wöhlk Cottbus GmbH & Co. KG

Paul-Greifzu-Straße 4 - 5 · 03042 Cottbus
Tel. 0355 729916-0 · Fax 0355 729916-19
info@woehlk-cottbus.de

Holzzentrum Wöhlk Leipzig GmbH & Co. KG

Riesaer Straße 52 · 04328 Leipzig · Tel. 0341 520574-0
Fax 0341 520574-79 · info@woehlk-leipzig.de

Holzzentrum Wöhlk Dresden GmbH & Co. KG

Königsbrücker Landstraße 102 · 01109 Dresden
Tel. 0351 49288-0 · Fax 0351 49288-14
info@woehlk-dresden.de